

"Une plume plane sous le plafond"

Pour trio à clavier

François Couvreur

décembre 2020

NOTICE

Généralités:

Les harmoniques des cordes sont indiquées en notes réelles en portée Ossia. La note réelle (ou numéro de corde si il s'agit d'une harmonique naturelle) indique la note de base, le losange indique la note à effleurer.

Partition en Ut. Les quarts de tons sont à envisager comme une variation de hauteur approximative, presque comme un effet de timbre.

Les altérations sont valables à la note, ou par groupement de note, au sein d'un même geste musical.

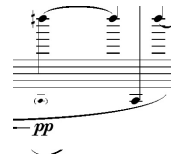
Les deux dernières mesures de la pièce peuvent être jouées très librement, presque improvisées.

Violoncelle:

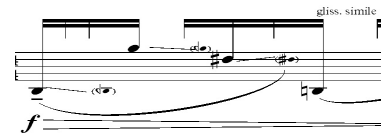
. mes.2 Double trill entre sol et ré (harm.) sur la corde de ré et Ré et si (harm.) sur la corde de sol.



. mes.4 Le "fa" se trouve au delà de la touche, en harmonique sur la corde de DO



. mes. 20 Arpège glissant : après l'attaque de la note indiquée, glisser légèrement le son (interval micro-tonal). Le résultat global doit être une harmonie glissante, floutée. Répéter le geste du glissendo au fur et à mesure des répétitions.



Violon:

. mes.6 : jouer le plus rapidement possible (harmonique sur la corde sol, note réelle sur ré).



. mes. 20: Arpège glissant : après l'attaque de la note indiquée, glisser légèrement le son (interval micro-tonal). Le résultat global doit être une harmonie glissante, floutée. Répéter le geste du glissendo au fur et à mesure des répétitions.



Piano:

. La pédale est indiquée à titre indicatif, pour communiquer le résultat attendu.

. mes.8 : tremolo entre Fa# et sol de l'octave inférieur. La notation se répète au cours de la pièce.



"Une plume plane sous le plafond"

F. Couvreur

VI $\text{♩} = 60$ I archet léger, comme un souffle *pp* *pp* 3

Vcl *fp* *mf* *p* effleurer *pp* 3

Pn *pp* *ped.*

Vln. ord. *f* *mf* *mf* *f* *p* *ffp* *f* *mf* *8va*

Vc. *p* *f* *vib. molto* *n.v.* *tr* *sfp* *f* *8va*

Pno. *f* *mf* *f* *3* *mf* *p* *6* *mp*

Detailed description: This page of a musical score for the piece "Une plume plane sous le plafond" by F. Couvreur, page 3, features six staves. The top staff is for Violin I (VI), starting with a tempo of quarter note = 60. It contains a melodic line with a first finger (I) marking and dynamic markings of *pp*. The second staff is for Violoncello (Vcl), featuring trills (tr), dynamic markings of *fp*, *mf*, and *p*, and the instruction "effleurer". The third staff is for Piano (Pn), with a *pp* dynamic marking and a *ped.* (pedal) marking. The fourth staff is for Violin II (Vln.), with various dynamics including *f*, *mf*, *ffp*, and *f*, and includes an *ord.* (order) marking and an *8va* (octave) marking. The fifth staff is for Viola (Vc.), with dynamics *p*, *f*, *sfp*, and *f*, and includes a *vib. molto* (vibrato molto) marking and an *n.v.* (no vibrato) marking. The sixth staff is for Piano (Pno.), with dynamics *f*, *mf*, and *f*, and includes triplet markings (3) and a *6* marking. A double bar line is present on the left side of the page.

4 Vln. 8 *vib. molto* → *n.v.* *f* *mf* 7 6 3 III

Vc. *tr* 3 *tr* 3 *mf*

Pno. *mf* 3 *p* *mf* 5 5 *mf* 5 5 5 *p* 5 *f*

Vln. *vib. molto* → *n.v.* *tr* *rall. trem.* *mp* *pp* *f*

Vc. *mp* 3 *mf* *mp* *pp* *pp* *f* 3

Pno. 3 *pp* *mp* *pp* *pp* *pp* *mf* *tr*

15

Vln. *ff*

Vc. *ff*

Pno. *ff*



18

Vln. *pp* *f* *mp*

Vc. *pp* *f* *mp*

Pno. *pp* *mf* *mp*

tr *gliss. simile*

22

6 Vln. *p* *f* *mp* *p*

Vc. *p* *f* *mp* *p*

Pno. *pp* *mf* *mp* *pp*

gliss. simile

26

Vln. *pp*

Vc. *pp* non gliss. tr

Pno.

gliss. simile

30

Vln.

rall poco a poco

Lento, immobile,
quazi senza tempo

archet léger,
comme un souffle

ppp

Vc.

ossia : improvisation dans le même esprit, harmonie identique.

dans la résonance
du piano

Pno.

rall poco a poco

rit.

Lento, immobile,
quazi senza tempo